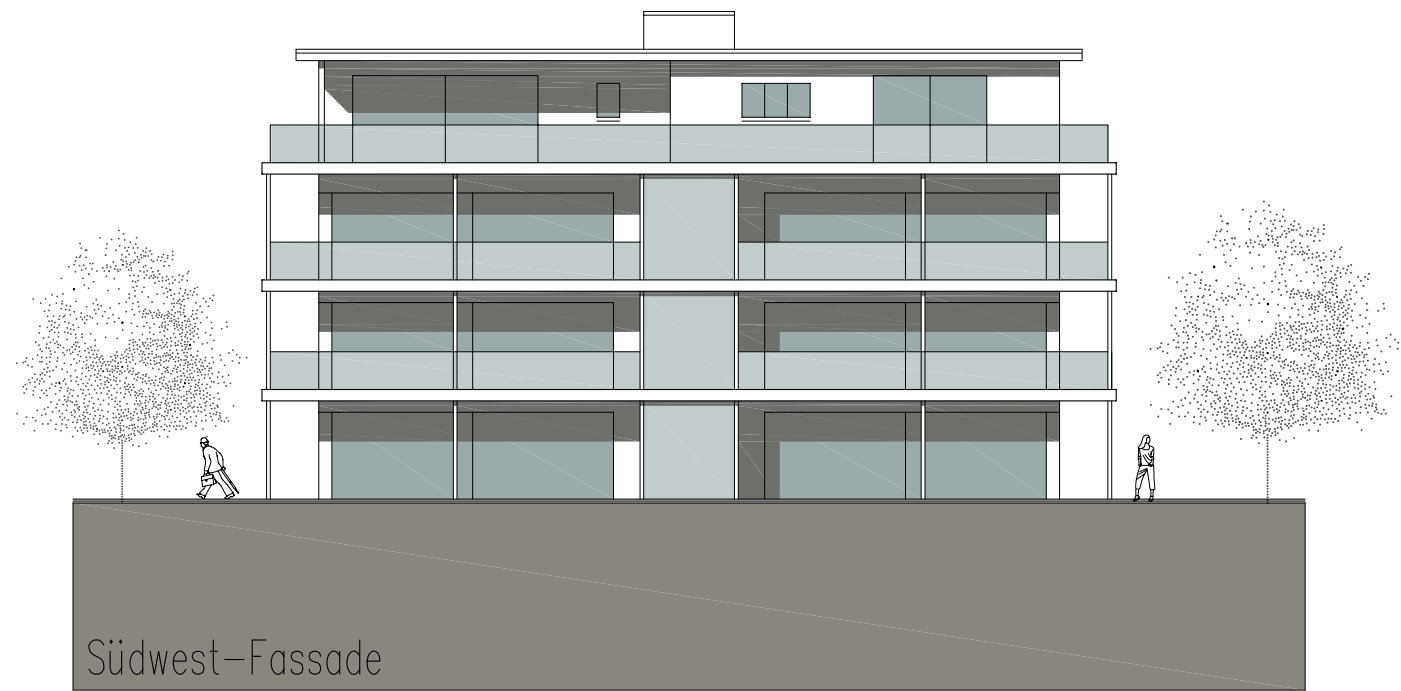
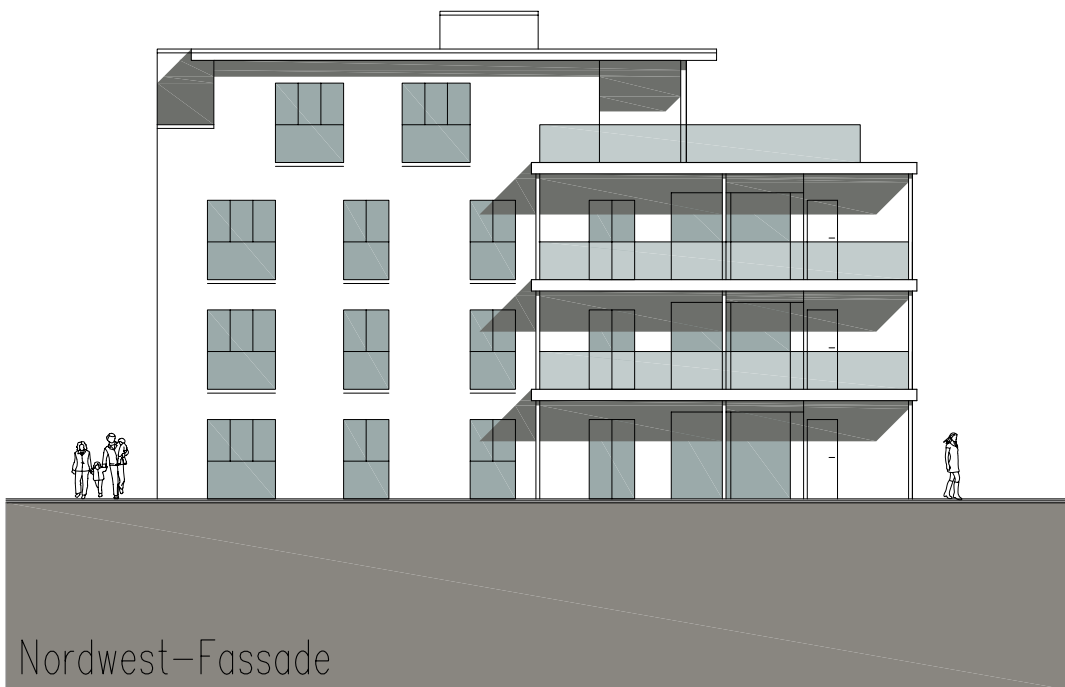


Nordost-Fassade



Südwest-Fassade



Nordwest-Fassade

**Gestaltungsplan "Wigarte" Parz. Nr. 29, 644, 32, 6233 Büron**  
 Banz-Lütolf Wilhelm und Maria Theresia, Wigartenweg 2, 6233 Büron  
 Lütolf-Häberling Josef und Heidi, Wigartenweg 1, 6233 Büron  
 Wyss & Co Immobilien, Knutwilerstrasse 4, 6233 Büron

**7 Fam-Haus auf Baufeld C:  
 Fassaden und Schnitt**

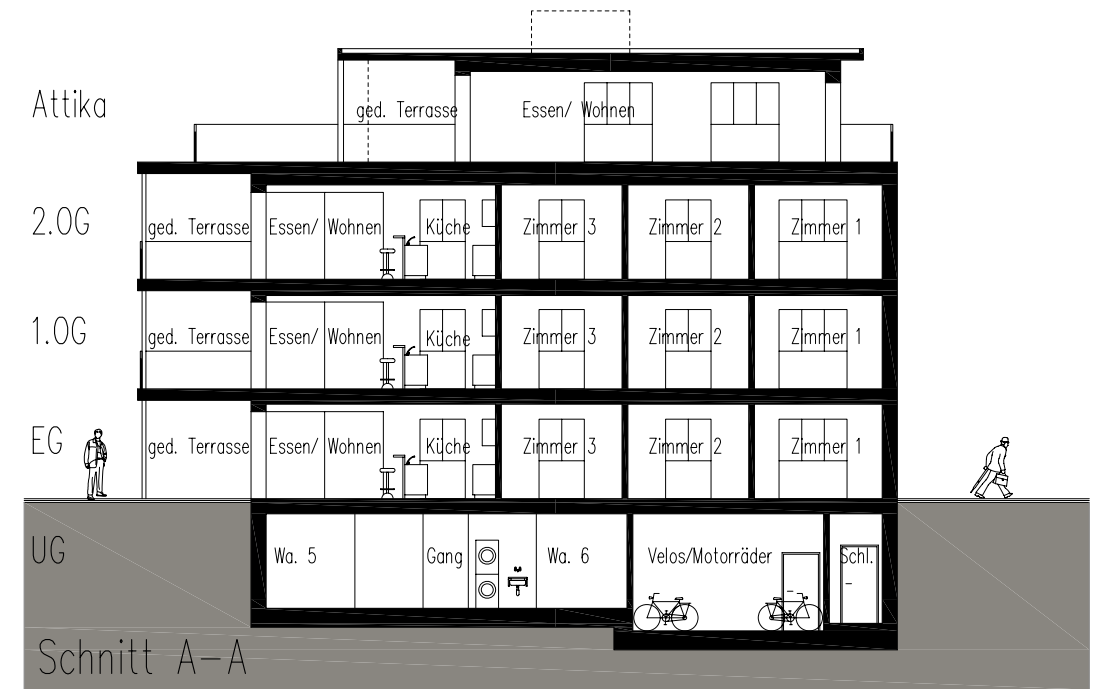
Pfad: s:\Zeichnungen\Büron Lütolf Wigarte\1\_200 Pläne.dwg

Plan-Nr.:	291-01V
Mst:	1:200
Format:	A3
Datum:	11.11.2013
Gezeichnet:	luc
Sachbearbeiter:	Peter Röli
Revidiert:	-
Revidiert:	-
Revidiert:	-
Revidiert:	-
Revidiert:	-

**Röli Architektur AG**  
 Oberdorfstrasse 11  
 6232 Geuensee

**PTA** **MINERGIE**

Telefon: 041/921 64 34  
 Fax: 041/921 63 19  
 Mail: info@roeli-architektur.ch  
 Web: www.roeli-architektur.ch



Schnitt A-A



Südost-Fassade