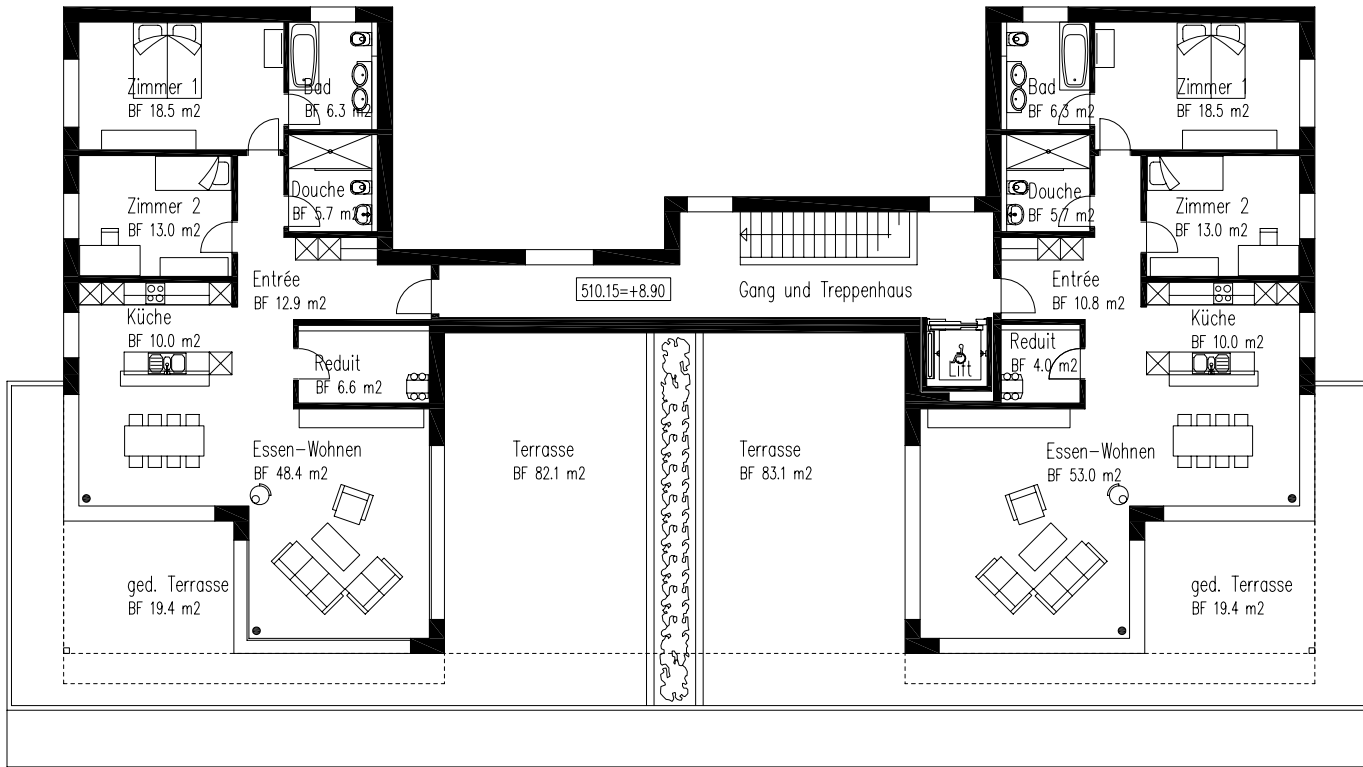


BF= 147.41m²
NF= 119.71m²

BF= 146.68m²
NF= 115.23m²



Gestaltungsplan "Wigarte" Parz. Nr. 29, 644, 32, 6233 Büron
Banz-Lütolf Wilhelm und Maria Theresia, Wigartenweg 2, 6233 Büron
Lütolf-Häberling Josef und Heidi, Wigartenweg 1, 6233 Büron
Wyss & Co Immobilien, Knutwilerstrasse 4, 6233 Büron

**11 Fam-Haus auf Baufeld B:
Grundrisse**

Pfad: s:\Zeichnungen\Büron Lütolf Wigarte\1_200 Pläne.dwg

Rölli Architektur AG
Oberdorfstrasse 11
6232 Geuensee

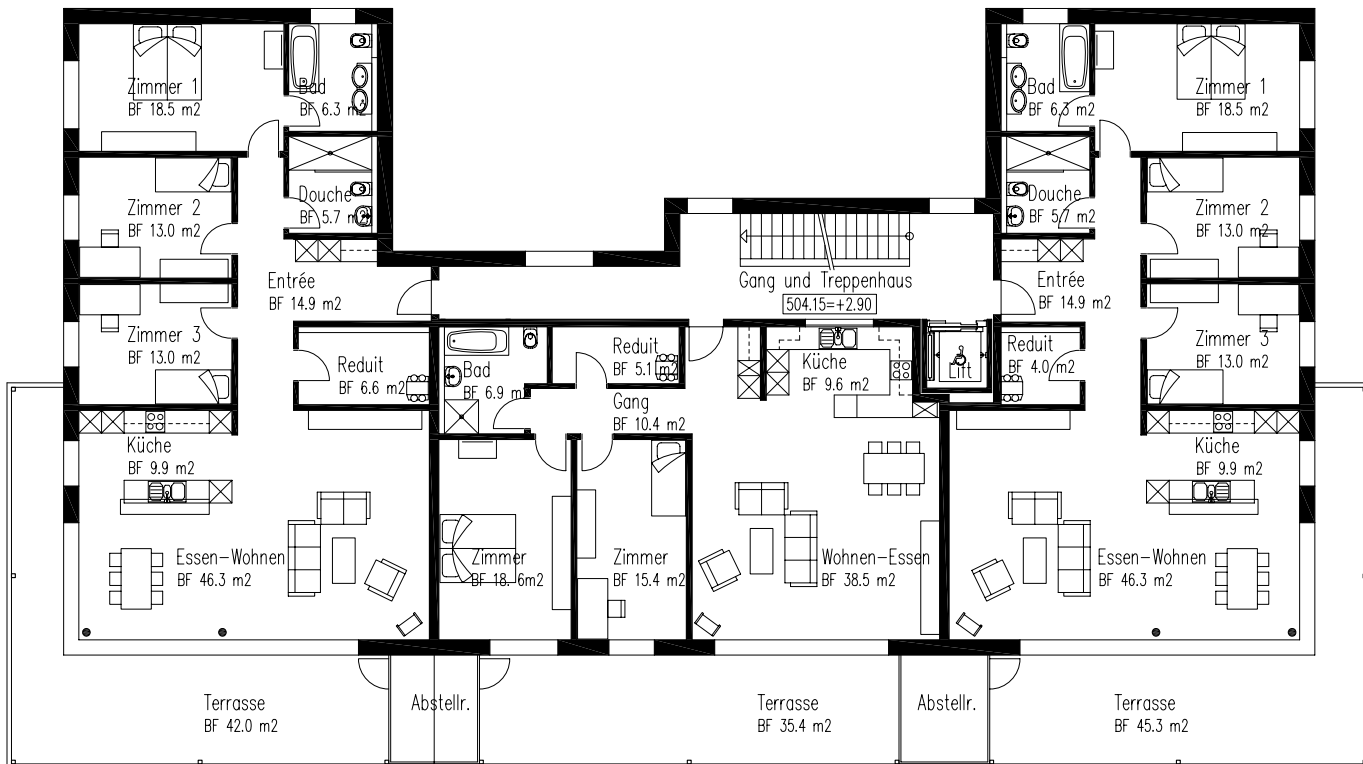
Telefon: 041/921 64 34
Fax: 041/921 63 19
Mail: info@roelli-architektur.ch
Web: www.roelli-architektur.ch

Plan-Nr.:	291-008V
Mst:	1:200
Format:	A3
Datum:	11.11.2013
Gezeichnet:	luc
Sachbearbeiter:	Peter Rölli
Revidiert:	-
Revidiert:	-
Revidiert:	-
Revidiert:	-
Revidiert:	-

Attikageschoss

BF= 160.75m²
NF= 136.00m²

BF= 155.38m²
NF= 131.62m²

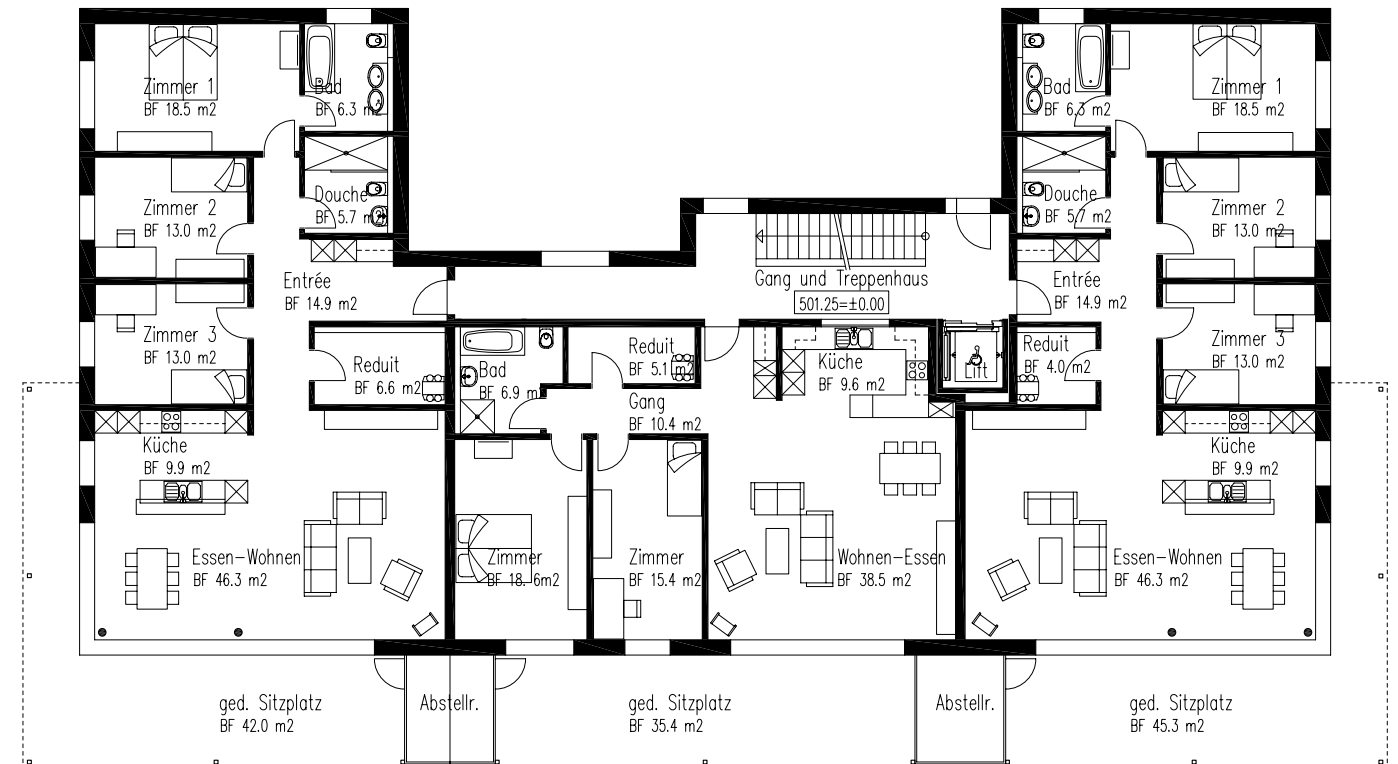


BF= 118.6m²
NF= 88.99m²

1.Obergeschoss + 2.Obergeschoss

BF= 160.75m²
NF= 136.00m²

BF= 155.38m²
NF= 131.62m²



BF= 118.6m²
NF= 88.99m²

Erdgeschoss