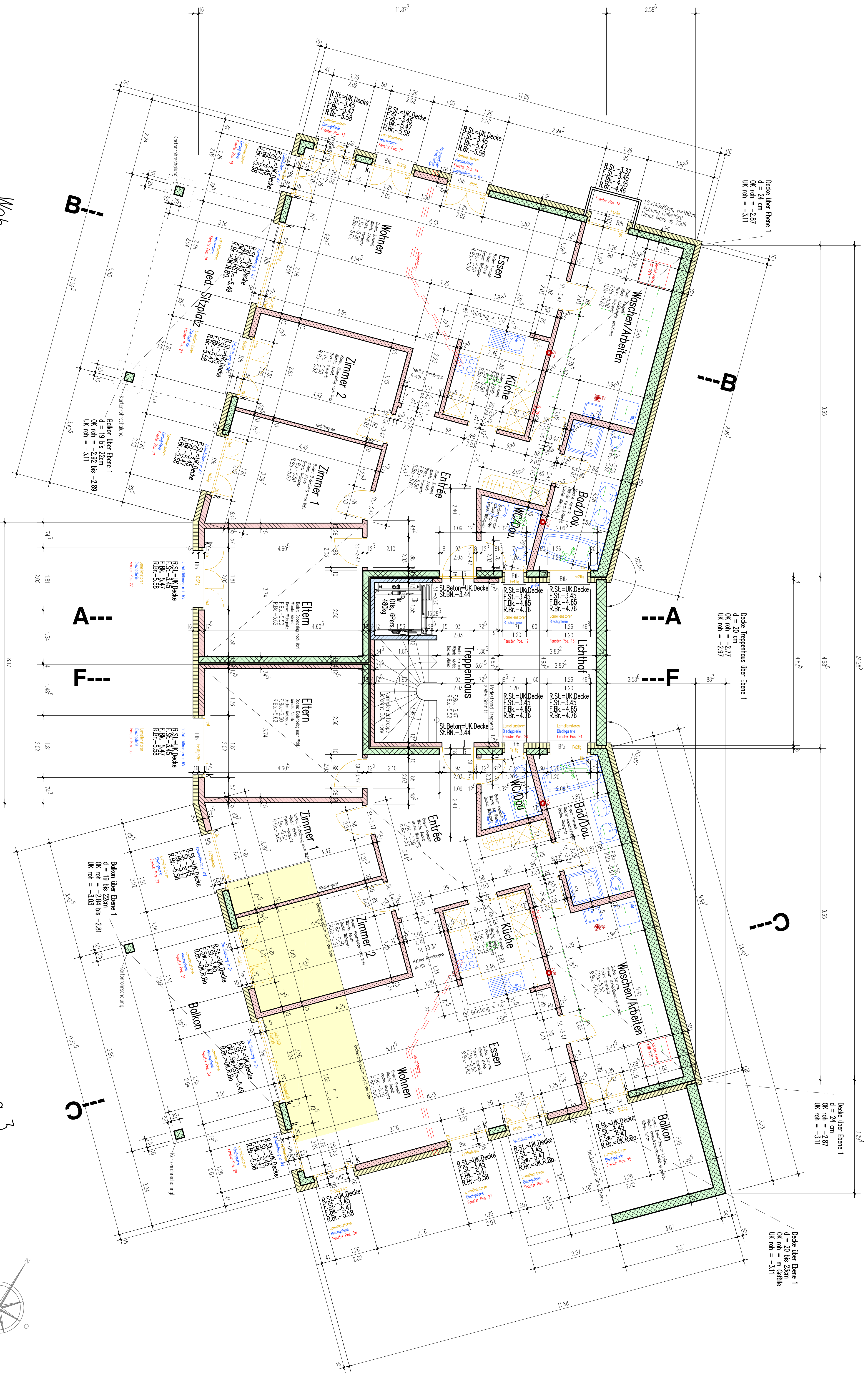


Wohnung 3

Wohnung 2

Ebene 1



Decke über Ebene 1  
d = 24 cm  
OK roh = -2,87  
UK roh = -3,11

Decke Treppenhaus über Ebene 1  
d = 20 cm  
OK roh = -2,77  
UK roh = -2,97

Decke über Ebene 1  
d = 24 cm  
OK roh = -2,87  
UK roh = -3,11

Decke über Ebene 1  
d = 20 bis 23cm  
UK roh = m. Gefälle  
UK roh = -3,11