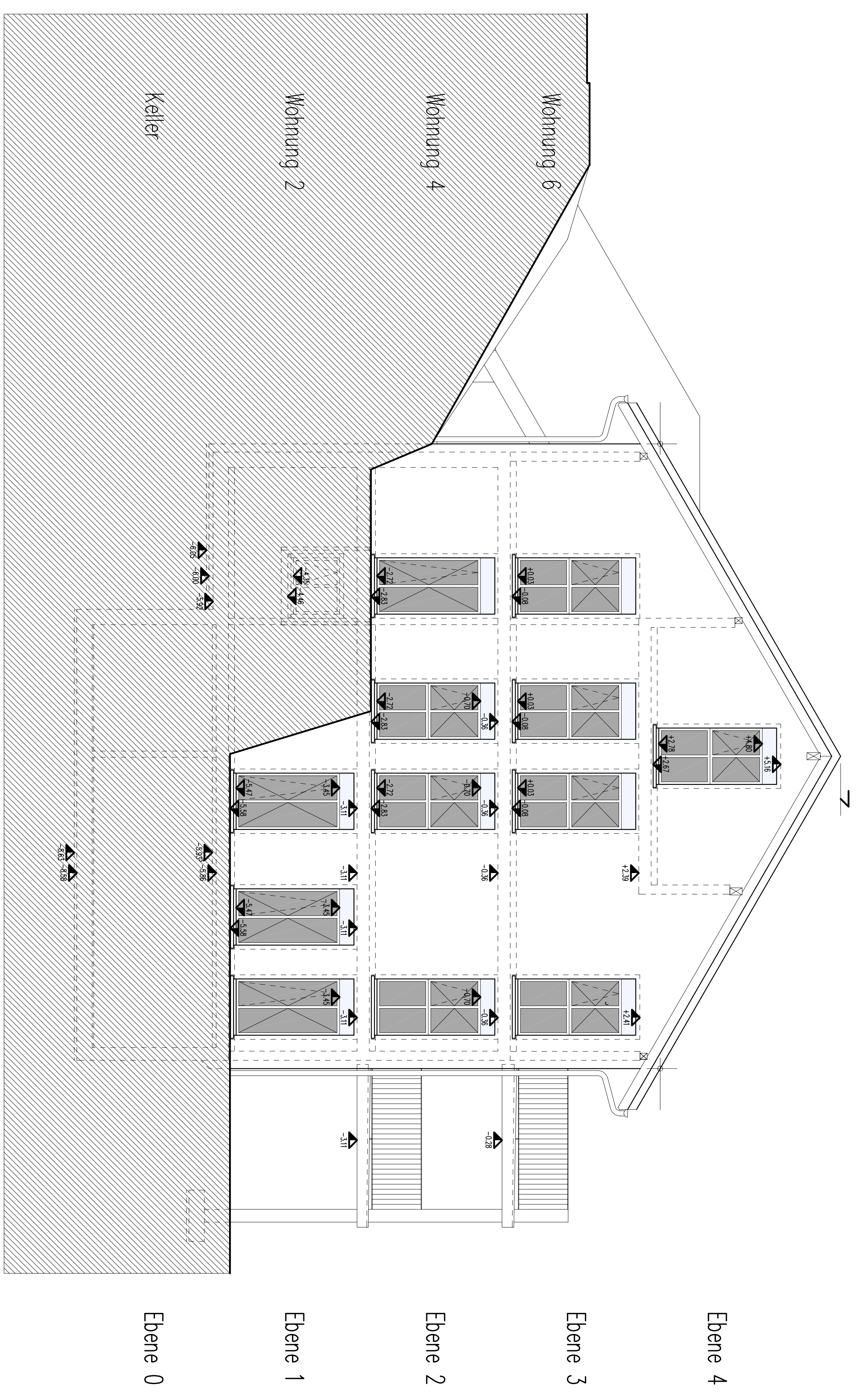


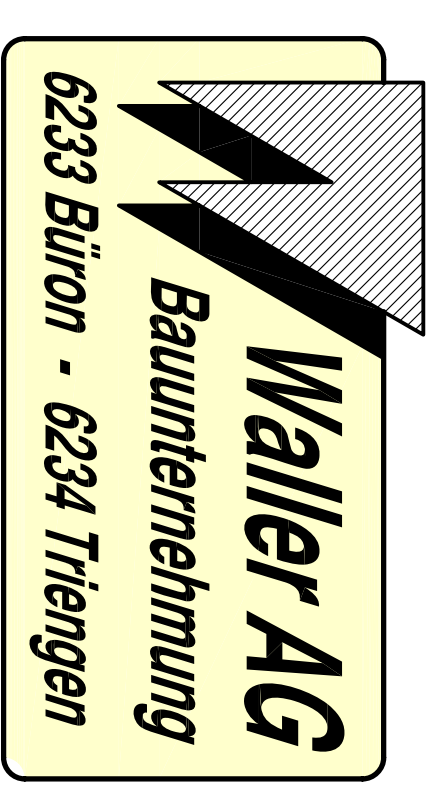
Süd-Ost Fassade



Nord-West Fassade

Wohnung 5  
Wohnung 3  
Wohnung 1

Proj. für: Kopie/Druck:



±0.00 = 65100 m.L.M. = OK F. Boden Ebene 3 = 1.63 höher als Höhenpunkt  
Höhenpunkt Polypunkt Nr.716 = 65463 m.L.M.

Neubau 6-FH "CASA PANDRACIA" Gdgerdln 42, Parz. 716, 6233 Birron

Bauherrschaft: Wailer AG, Baunternehmung, Postfach 105, 6233 Birron, Tel. 041933 19 20 **241-209W**

Werkplan: Fassaden **S0, NW** Mst. 1:50

entworfen: PBR Architekten AG, Oberdorfstrasse 11, 6232 Gassen, Tel. 041927 64 34 Fax 041927 83 19 **PTB**