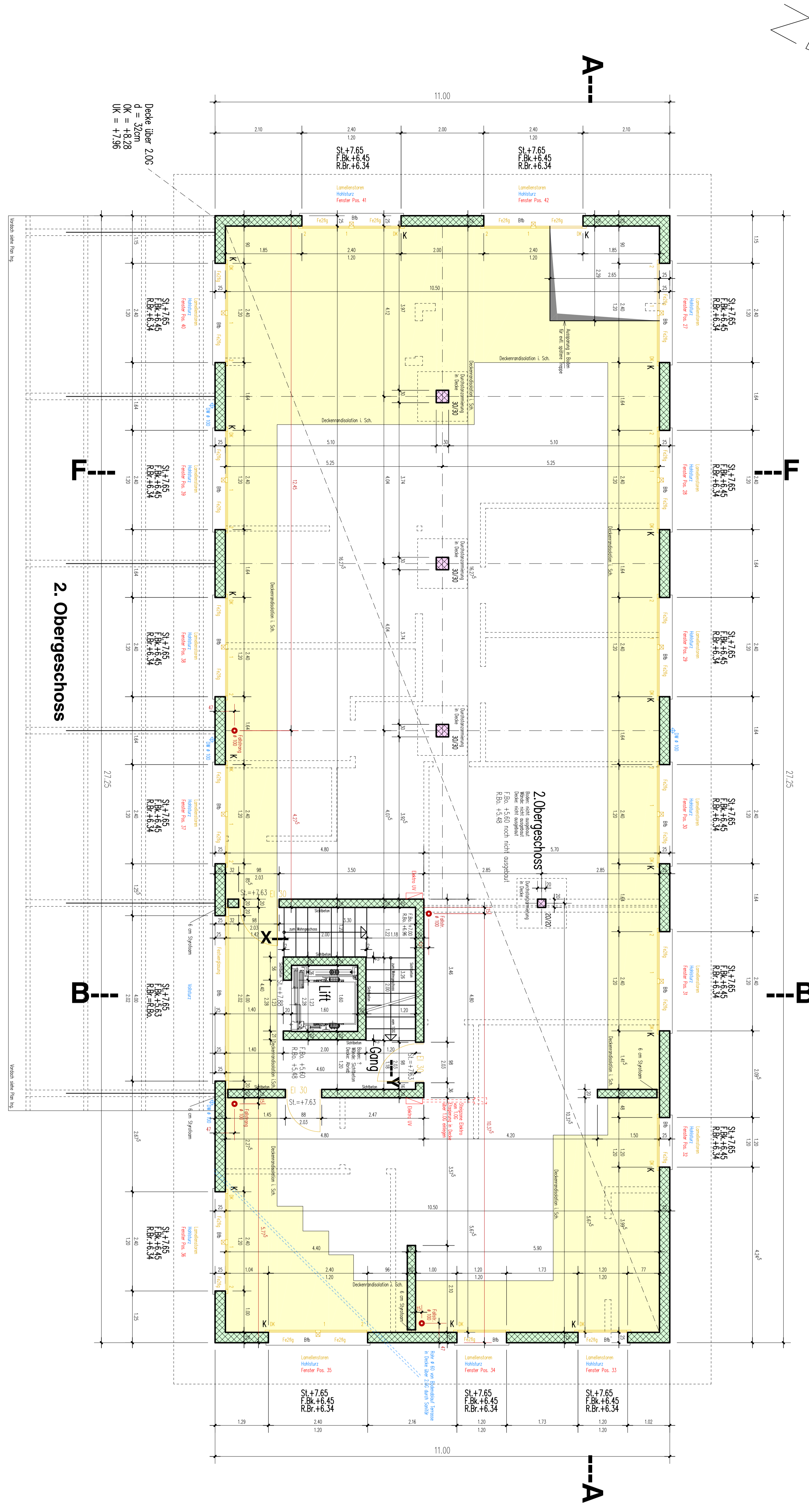


1. Obergeschoss



2. Obergeschoss

legende:

- kollektivstein
- bockstein
- beton
- wände im nichtstöreren geschoss
- kerndiele für stromtrieb
- betonfensterbank
- fbo
- rbo
- bk
- uk
- ok
- d=
- kate fertig boden
- kate roher bodden
- kate fensterbank / schwelle
- kate unterkant bauteil
- kate oberkant bauteil
- betonfensterbank
- d=
- d=

Kindersperren in Betondecken: Schaumstoffdicht 100/0/0
Ausdrücken nur auf Anleitung von Bauleitung

Sämtliche Masse sind Rinnmasse und vom Unternehmer an Bau zu liefern. Für die Anfertigung von Einbauten ist eine Masseneindeckung am Bau vorzusehen, die Fremmasse können Toleranzen enthalten. Größere Abweichungen sind der Bauleitung sofort zu melden. Tür-Schwelle: ab 0,10 bis 0,15 m. Fenster-Schwelle: ab 0,10 bis 0,15 m / 0,15 m geschw. ab 0,10 bis 0,15 m / 0,15 m geschw.

MARTI ZARGEN MONTAGE

Projekt: **Neubau Gewerbehof mit Wohnung, Ausserdorf, 6232 Deisensee**

1:000 = 497,82 m:11M

Bauherrschafft: **Marti Zargen Montage GmbH, Postfach, 079/641 69 83**

Werkplan: **Grundrisse 1.0G, 2.0G**

Mst. 1-50

272-302W

Architekt: **PTR**

1:100/3000/0
1:200/3000/0
1:500/3000/0
1:1000/3000/0
1:2000/3000/0
1:5000/3000/0
1:10000/3000/0