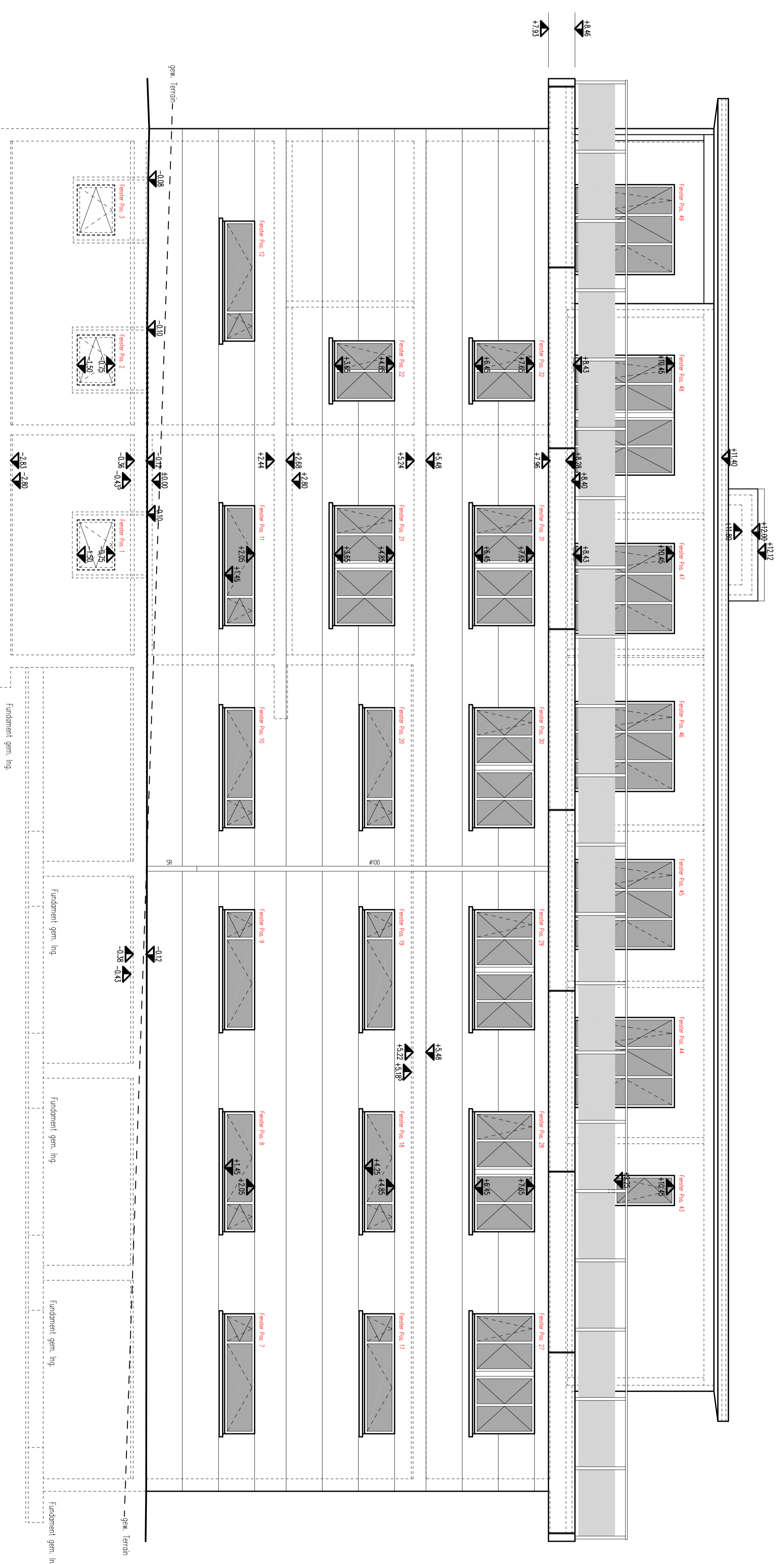
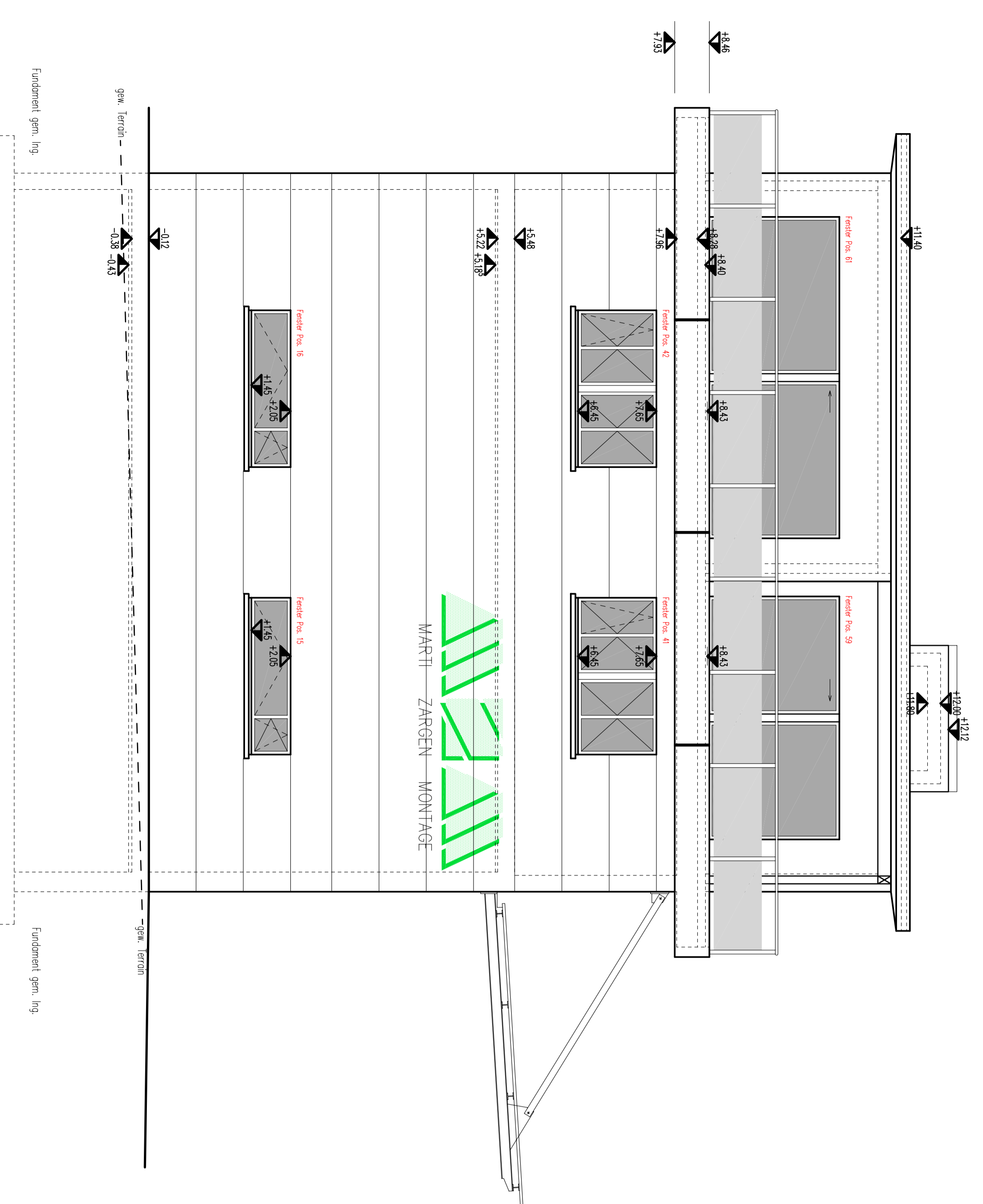


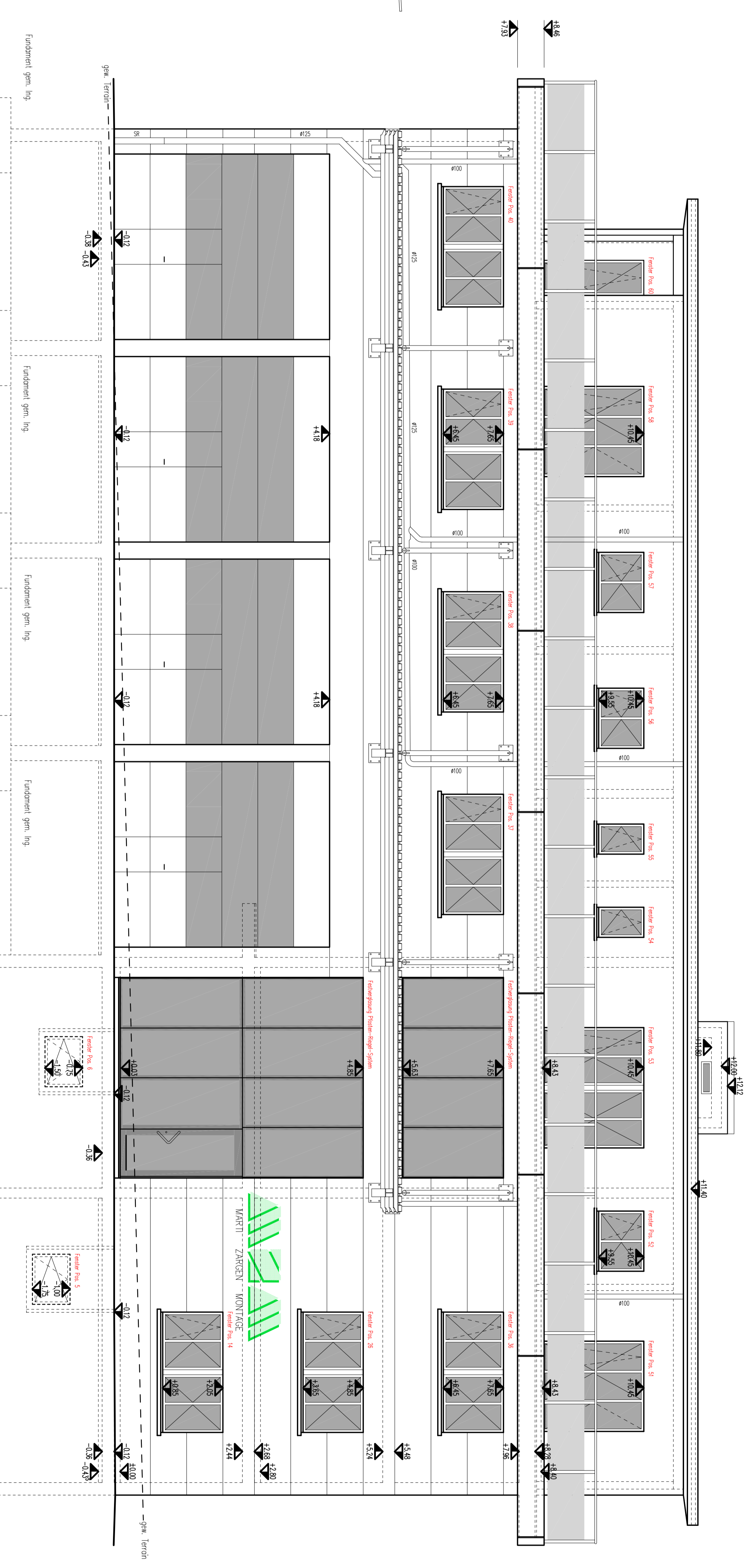
Nord-Ost-Fassade




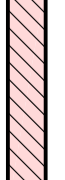
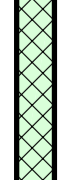



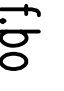


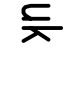


Nord-West-Fassade



Süd-West-Fassade

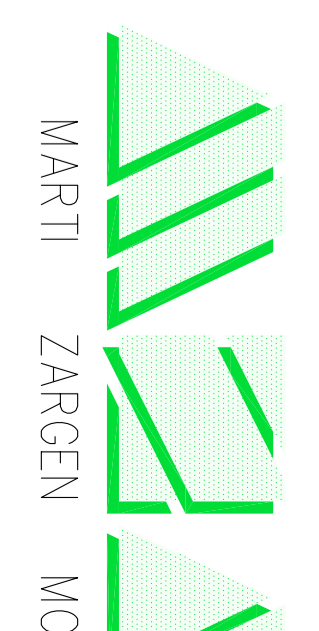


Süd-Ost-Fassade

- legende:**
-  Isolierfenster
 -  bodstein
 -  beton
 -  wände im nächstoberen geschoss
 -  kuhlschleife für stierentrieb
 -  betonstiebtank
 -  f30
 -  f30
 -  bk
 -  uk
 -  ok
 -  d=

Sämtliche Masse sind Rohmasse und vom Unternehmer am Bau zu kontrollieren. Für die Anfertigung von Eckenstein ist eine Massenkante am Bau vorzusehen, die Parapetasse können überzogen erhalten. Geisere Absichtungen sind der Bauleitung sofort zu melden. Tür-Höhenmasse: da ok bis bis ok ist Freier-Höhenmasse: da ok bis bis ok ist / uk gestrichelt

Plan 01



1:000 = 49,82 m:11M

Neubau Gewerbehäuser mit Wohnung, Ausserdorf, 6

Bauherrschaft: Marti Zargen Montage GmbH, Postfach, 6210 Sursee, Tel. 041/921 69 83 079/64

Werkplan: Fassaden

Mst. 1-5

Architekt: Röll, Architekt AG, Oberdorfstrasse 11, 6232 Geisensee, Tel. 041/921 64 34 Fax 041